

Hüftslip Betty

Klassischer Damenslip / Classic panties for woman.

Das Schnittmuster enthält eine Nahtzugabe von 0,6 cm.

Seam allowance 0,6 cm is included.

3 x 3 cm
Quadrat

1 x 1"
Square

Nähtalente



Share: #NAEHTALENTE

Internet: naehtalente.de

Mail: hello@naehtalente.de

Größentabelle / Size Chart

Größe cm	34	36	38	40	42	44	46	48	50	52	54
Brust	80	84	88	92	96	100	104	110	116	122	128
Taille	64	68	72	76	80	84	88	94,5	101	107,5	114
Hüfte	91	94	97	100	103	106	109	114	119	124	129
Wäschegummi	Zuschneiden: 1x für Tailenabschuß / 2x für Beinabschluß										
Beinausschnitt	46,1	47,5	48,9	50,4	51,8	53,3	53,9	56,2	59,5	60,8	63,1
Taille	63,9	66,3	68,6	71,0	73,3	75,7	78,0	81,9	85,9	89,8	93,7

Schnittmuster nur für privaten Gebrauch.

Das Schnittmuster darf nur für den privaten Gebrauch verwendet werden. Es ist nicht erlaubt, es für die Produktion von Verkaufsartikeln zu verwenden. Das Kopieren und die Weitergabe der Anleitung, dies gilt auch für Nähkurse, Online-Kurse oder Nähanleitungen und Tutorials, sowie die Massenproduktion sind NICHT gestattet. **Bitte holen sie vorher eine Genehmigung ein.** Für eventuelle Fehler in der Anleitung wird keine Haftung übernommen. Bitte beachten Sie das Urheberrecht.

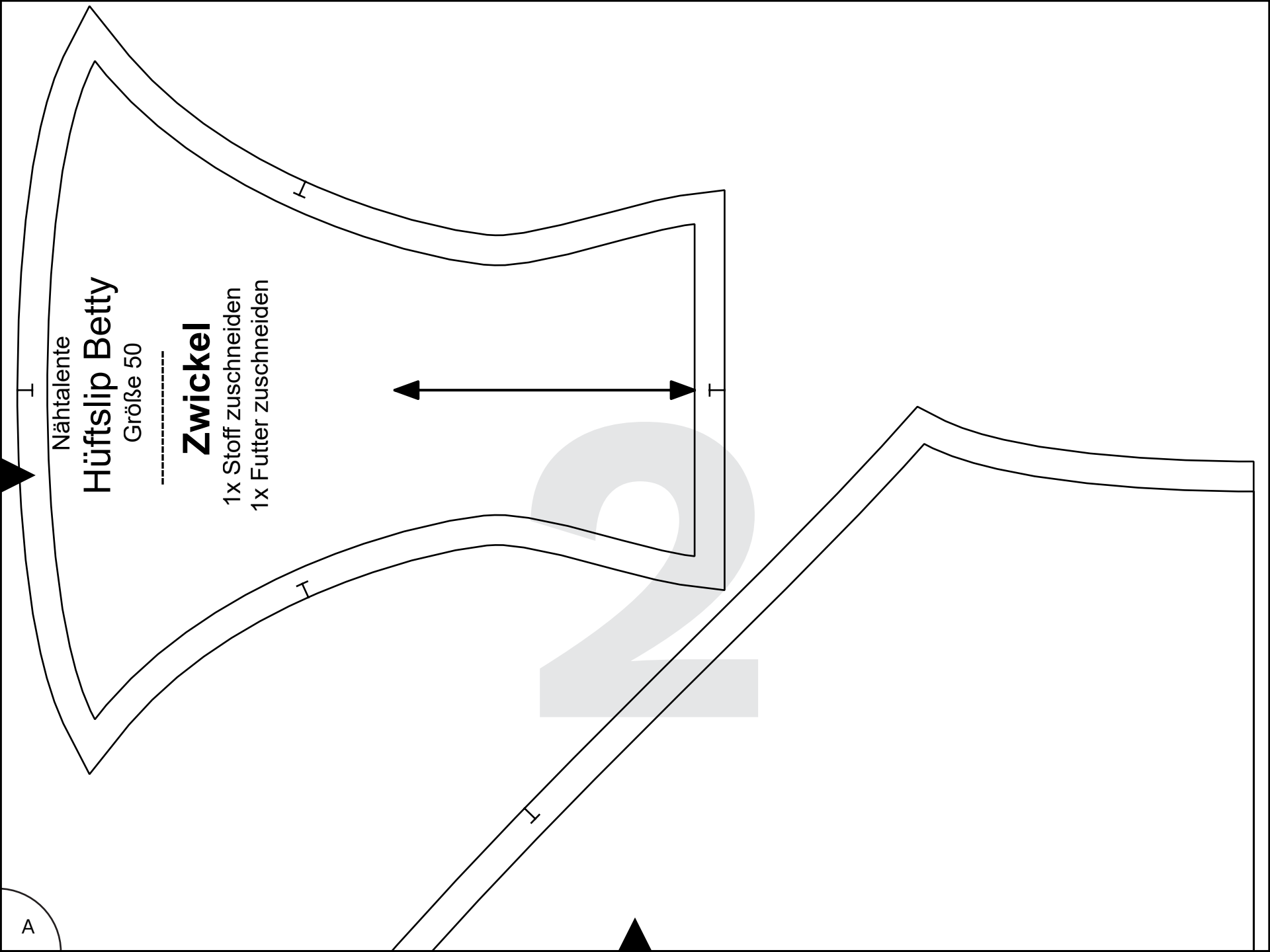
Sewing pattern for private use only.

The pattern may only be used for private use. It is not allowed to use it for the production of sales items. Copying and distribution of instructions, this also applies to sewing courses, online courses or sewing instructions and tutorials, as well as mass production are NOT permitted. **Please get a permit in advance.** For any errors in the manual, no liability is accepted Please note the original copyright.

Nähtalente
Hüftslip Betty
Größe 50

Zwickel

- 1x Stoff zuschneiden
- 1x Futter zuschneiden



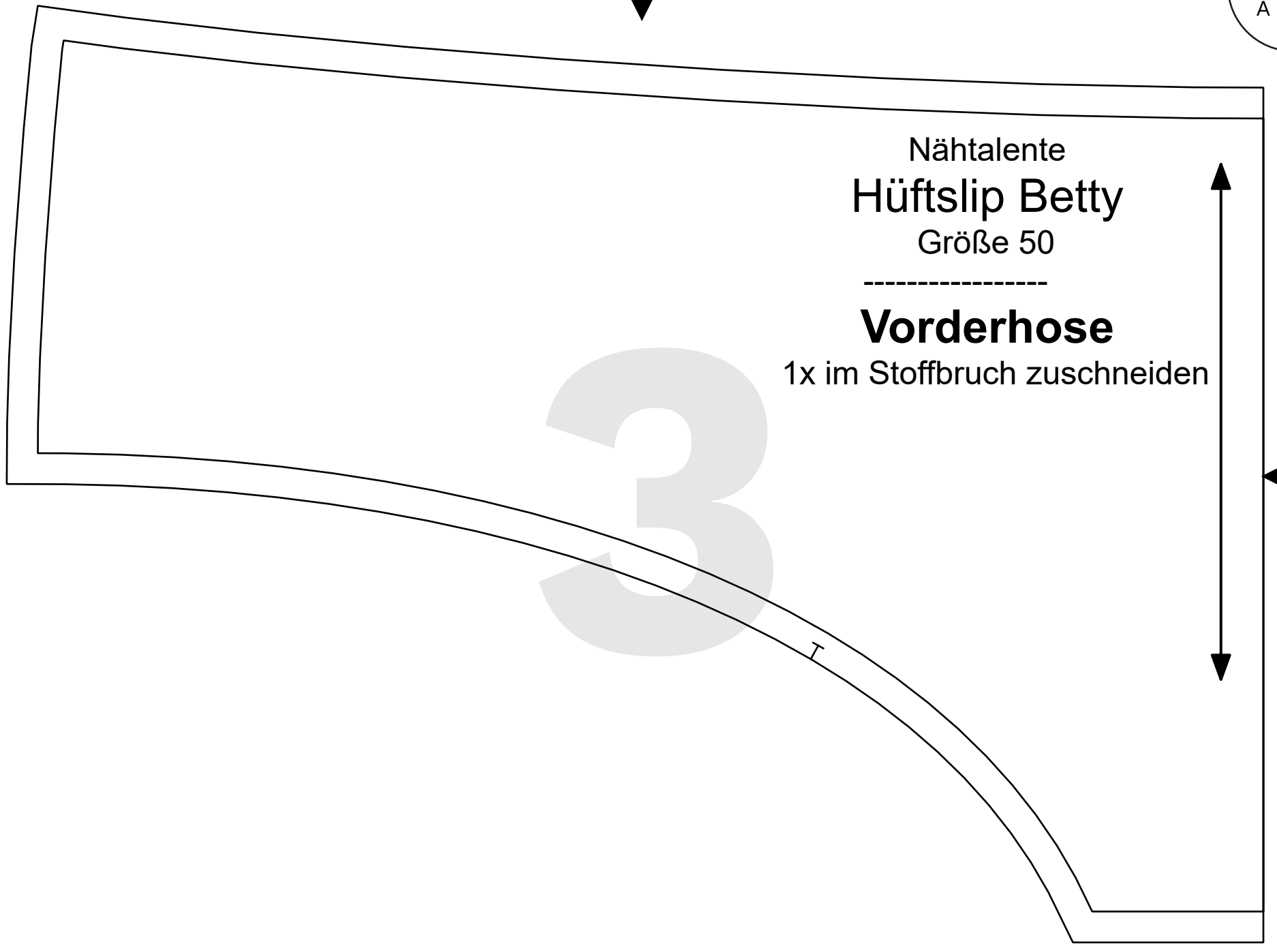
Nähtalente
Hüftslip Betty
Größe 50

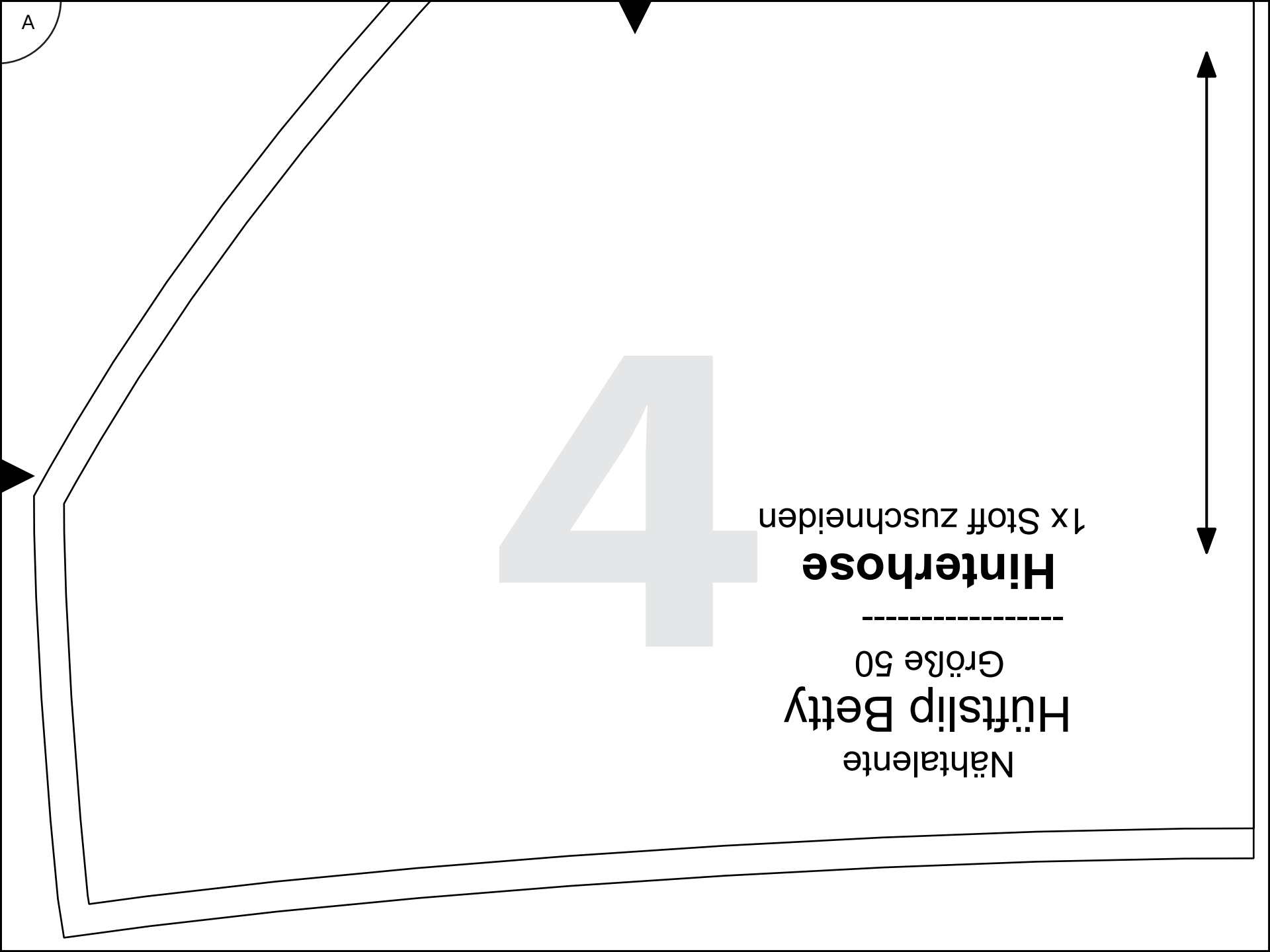
Vorderhose

1x im Stoffbruch zuschneiden



T





A

4

Hinterhose

Hüftslip Betty
Größe 50
Nähtalente

1x Stoff zuschneiden

